

BAUWESEN
STATIK
ENERGIEBERATUNG

TIEMEIER

INGENIEURBÜRO



LEISTUNGSSHEFT

» ST. PETERSBURG II - Werkhalle für die schwere Instandhaltung

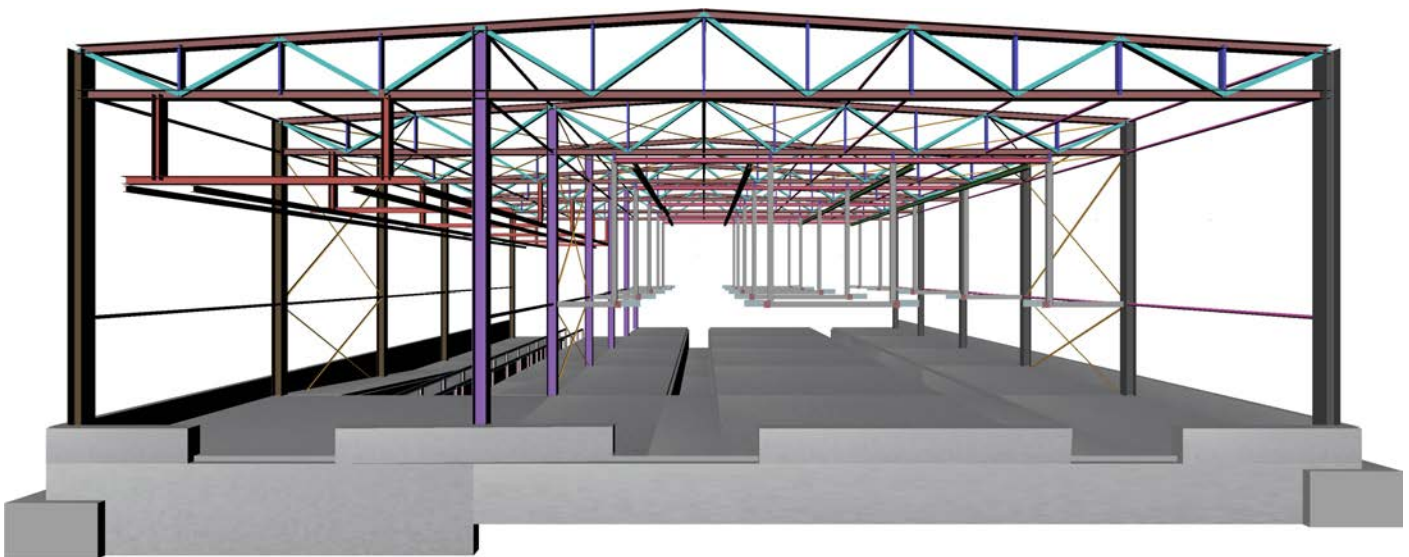
BÜRO MELLE

Waldstraße 84 | 49324 Melle
Fon 0 54 22 94 45-0 | Fax 0 54 22 94 45-16
info@tiemeier.de | www.tiemeier.de

BÜRO LINGEN

Georgstraße 30 | 49809 Lingen
Fon 05 91 14 48 80 75 | Fax 05 91 14 48 91 14
info@tiemeier.de | www.tiemeier.de

ST. PETERSBURG II - Werkhalle für die schwere Instandhaltung



Projekt:	Neubau eines Depots für die schwere Instandhaltung der Zugsysteme Velaro RUS und DESIRO RUS am Standort 'Metallostroy', St. Petersburg	
Kunde:	Siemens AG	
Leistungsbereiche:	Tragwerksplanung Gebäude Tragwerksplanung Maschinentechnik (Dacharbeitsbühnen, Kranbahnen, aufgeständerte Gleisanlagen, Hebeböcke)	
Leistungen:	Leistungsphase 1	Grundlagenermittlung
	Leistungsphase 2	Vorplanung
	Leistungsphase 3	Entwurfsplanung
	Leistungsphase 4	Genehmigungsplanung
Zeitraum:	Planung:	05.2013 – 10.2015
	Bauausführung:	10.2014 – 06.2016

Statik

